



برنامج الأغذية
العالمي



الاستثمار في السكان الريفيين

منظمة
الأغذية والزراعة
للأمم المتحدة



إعلان

بدء التسجيل للاستفادة من مساعدات للاستثمار في بنى تحتية زراعية

تعلن وزارة الزراعة - المشروع الأخضر - بالتعاون مع منظمة الأغذية والزراعة للأمم المتحدة (الفاو) في لبنان وبتمويل من الاتحاد الأوروبي عن بدء استلام طلبات المزارعين الأكثر حاجة في مختلف المناطق اللبنانية للاستفادة من مساعدات من أجل تنفيذ أنشطة استثمارية في بنى تحتية زراعية.

يندرج برنامج الدعم هذا ضمن إطار مشروع "تعزيز سبل العيش والأمن الغذائي للمجتمعات المضيفة للنازحين السوريين في لبنان والأردن من خلال تعزيز التنمية الزراعية المستدامة" الممول من الاتحاد الأوروبي والذي تنفذه منظمة الأغذية والزراعة للأمم المتحدة (الفاو) بالتعاون مع وزارة الزراعة وبرنامج الأغذية العالمي (WFP) والصندوق الدولي للتنمية الزراعية (IFAD).

تشمل المساعدة المالية المقدمة:

- استصلاح اراضي زراعية
- إنشاء خزان مياه للري باطون أو ترابي
- أعمال تكميلية أخرى مثل:
- بناء جدران الدعم
- انشاء شبكة ري حديث
- بناء تصاوين زراعية
- انشاء أعمدة للكرمة
- زراعة نصوب

يستمر قبول الطلبات حتى 30 نيسان 2021.

الشروط المطلوبة لتقديم الطلب:

1. أن يملأ مقدم أو مقدمة الطلب "استمارة تقييم سبل العيش" التي على أساسها يتم اختيار المستفيدين.
2. ألا تقل المساحة الدنيا للحيازة المقدم عنها الطلب 1 500 متر مربع.
3. ألا يتخطى انحدار الارض الـ 40% (في حال طلب الاستصلاح).
4. ألا تتخطى نسبة الصخور في العقار الـ 60%.

المستندات المطلوبة للحصول على المساعدة:

1. ثلاث صور عن الهوية مع إبراز الهوية الأصلية، او اخراج قيد افرادي أصلي مع صورتين عنه.
2. إفادة عقارية بالعقار /أو العقارات المراد العمل فيهم، على ألا يتعدى تاريخ الافادة العقارية 3 أشهر، مع صورتين لكل افادة عقارية.
3. بيان مساحة تقريبي للعقارات المعنية مع صورتين عنه (إذا كانت المساحة غير مذكورة في الافادة العقارية).
4. خريطة مساحة اجمالية تحدد موقع العقار مع صورتين عنها.
5. في حال كانت المنطقة غير ممسوحة، تستبدل كل من المستندات رقم 2 & 3 & 4 بعلم وخبر وفق تعميم وزارة الداخلية رقم 2/أم تاريخ 18 كانون الثاني 2012.
6. في حال الياجار الزراعي، يضاف الى المستندات المطلوبة عقد ايجار زراعي (على ألا تقل المساحة عن 3 000 متر مربع وفترة الياجار عند تقديم الطلب عن 7 سنوات) مصدق من كاتب العدل مع صورتين عن العقد.
7. يوضع على الطلب المقدم طابع أميري بقيمة ألف ليرة لبنانية، كما يوضع على كل صورة من المستندات الأصلية طابع أميري بقيمة ألف ليرة لبنانية.



بتمويل من الاتحاد الأوروبي

قيمة الهبة المقدمة للمزارع:

1. تحتسب قيمة المساعدة المالية بحسب الآلية المعتمدة في المشروع الأخضر.

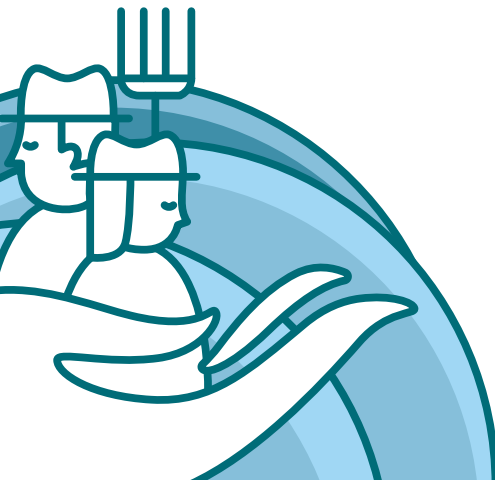
2. تغطي المساعدة نسبة جزئية من مجموع كلفة الاستثمار، على ان يقوم المزارع أو المزرعة بتنفيذ كامل الاعمال المتفق عليها على نفقته أو نفقتها الخاصة، ومن ثم يصار إلى صرف الهبة المقررة له/لها بحسب الكشف الفني ضمن مهلة زمنية لا تتعدى شهر واحداً من تاريخ قبول اللجنة الإدارية في المشروع الأخضر لمحضر الاستلام النهائي للأعمال.

مميّزات المساعدة للمزارعين من خلال هذا المشروع:

1. إعفاء المزارعين من الدفع المسبق للمساهمة المالية المتوجبة عليهم والمقدرة من 10 الى 20 % من قيمة المساعدة، على أن تخصم من المبلغ المستحق بعد استلام الأعمال.
2. قبض المساعدة بعد فترة شهر من تاريخ قبول اللجنة الإدارية في المشروع الأخضر لمحضر الاستلام النهائي للأعمال وبالدولار الأميركي.
3. إن الطلبات التي لا تستوفي الشروط الخاصة بالمشروع المذكور اعلاه من حيث تقييم سبل العيش، تحوّل تلقائياً الى جهاز المساعدات في المشروع الاخضر حيث تخضع لآلية العمل المعتادة فيه.
4. وبعد انتهاء مدة مشروع "تعزيز سبل العيش والأمن الغذائي للمجتمعات المضيفة للنازحين السوريين في لبنان والأردن من خلال تعزيز التنمية الزراعية المستدامة"، سيستمر المشروع الاخضر بتأمين المساعدات التي يقوم بها حالياً من خلال الموازنة العامة وضمن آلياته المتبعة.

تقديم الطلبات:

المنطقة	الأقضية المعنية	العنوان	أرقام الهاتف
الشمال الأولى:	المنية - الضنية - عكار	طرابلس - جانب حلويات رفعت الحلاب - بناية فرنسبنك - ط1	06 - 431233 06 - 430657
الشمال الثانية:	البترون - الكورة - بشري - زغرتا	طرابلس - جانب حلويات رفعت الحلاب - بناية فرنسبنك - ط1	06 - 624687
جبل لبنان الأولى:	جيبيل - كسروان - المتن	جونيه حارة صخر - جانب خبز السلطان - بناية فرج الله فياض - ط4	09 - 638436
جبل لبنان الثانية:	بعيدا - عاليه - الشوف	بيروت - الرملة البيضاء - مقابل أمن الدولة - بناية بلطجي - ط1	01 - 853163
البقاع الشمالي:	بعلبك - الهرمل	بعلبك - مدخل المدينة - مقابل مستشفى مرتضى	08 - 370724 08 - 370736
البقاع الجنوبي:	زحلة - البقاع الغربي - راشيا	زحلة - البولفار - جانب غاليري شويري - بناية الرهبان - ط1	08 - 822130 08 - 823180
الجنوب:	صيدا - صور - جزين	صيدا - جانب جامع الزعتري - بناية غاليري ابو الضهر - ط2	07 - 721929 07 - 722616
النبطية:	النبطية - حاصبيا مرجعيون - بنت جيبيل	النبطية الفوقا - قرب دار المعلمين - بناية راشد غندور - ط1	07 - 761904



بتمويل من الاتحاد الأوروبي